



BESCHAFFUNG & REPARATUR

von Ersatzteilen der SPS-, CNC-, Roboter-
und Antriebstechnik

Allgemeine Informationen

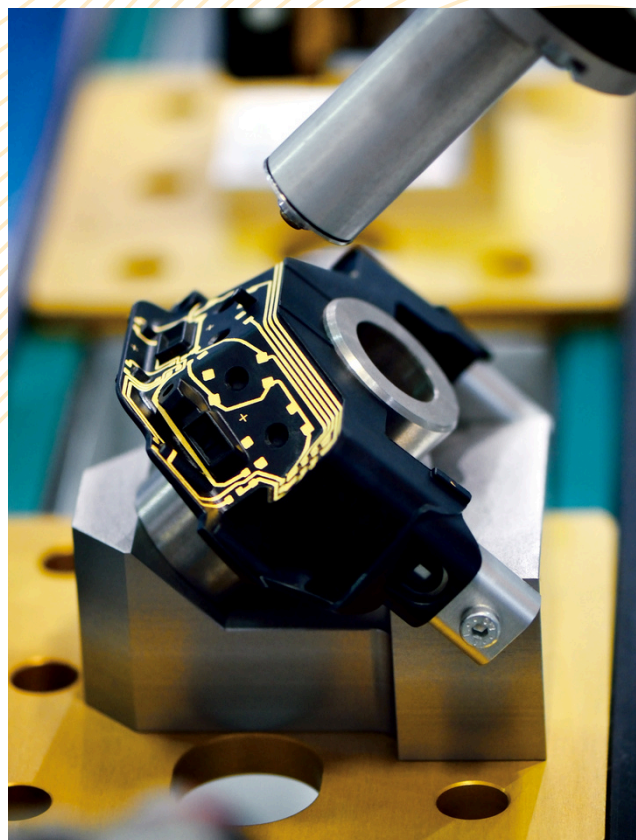




Die schnelle und zuverlässige Beschaffung von Ersatzteilen für die Automatisierungstechnik stellt für Unternehmen im produzierenden Gewerbe in vielerlei Hinsicht eine Herausforderung dar. Mit dem Verkauf und der Reparatur von Komponenten der Industrieelektronik bieten wir Ihrem Unternehmen die Möglichkeit, die Produktion langfristig am Laufen zu halten – effizient, sicher, kostengünstig und nachhaltig. Unsere Erfahrung ist Ihr Vorteil.

„Auf unsere langjährigen Geschäftsbeziehungen sind wir besonders stolz. Deshalb bekennen wir uns zu einer verantwortungsvollen und nachhaltigen Unternehmensführung gegenüber unseren Lieferanten und Kunden.“

- Jobin Schön, CEO



Die jopesch GmbH ist ein seit 2013 operativ tätiges Familienunternehmen mit einem 30-köpfigen Team. Der weltweite Handel mit neuen und gebrauchten Baugruppen der SPS-, CNC- und Antriebstechnik sowie die Reparatur dieser Baugruppen stehen im Mittelpunkt unserer Geschäftstätigkeit. Unser Ziel ist es, eine Plattform bereitzustellen, die der Industrie einen weltweiten Zugang zu Ersatzteilen ermöglicht.

Auf einer Lagerfläche von 2.000 m² halten wir ständig über 100.000 Baugruppen zur sofortigen Auslieferung bereit. Unser Sortiment besteht aus Produkten der gängigsten Hersteller von Industrieelektronik. Neben dem Verkauf von Industrieelektronik bieten wir Dienstleistungen wie Reparatur, Überholung, Reinigung und Überprüfung Ihrer Industrieelektronik an.

ADRESSE

Holthoffstraße 122
45659 Recklinghausen
Deutschland

KONTAKT

Telefon: +49 (0) 2361 890470
E-Mail: info@jopesch.de
Website: www.jopesch.de

INHALT

04
VERKAUF &
BESCHAFFUNG



09
REPARATUR &
SERVICE

13
REPARATUR:
HERSTELLER &
PRODUKTE



14
ANKAUF

16
INDUSTRIE-
DEMONTAGE



18
KONTAKT



Verkauf & Beschaffung

„Wir wissen, dass Stillstand keine Option ist – mit unseren Ersatzteilen bringen wir die Automatisierung voran.“

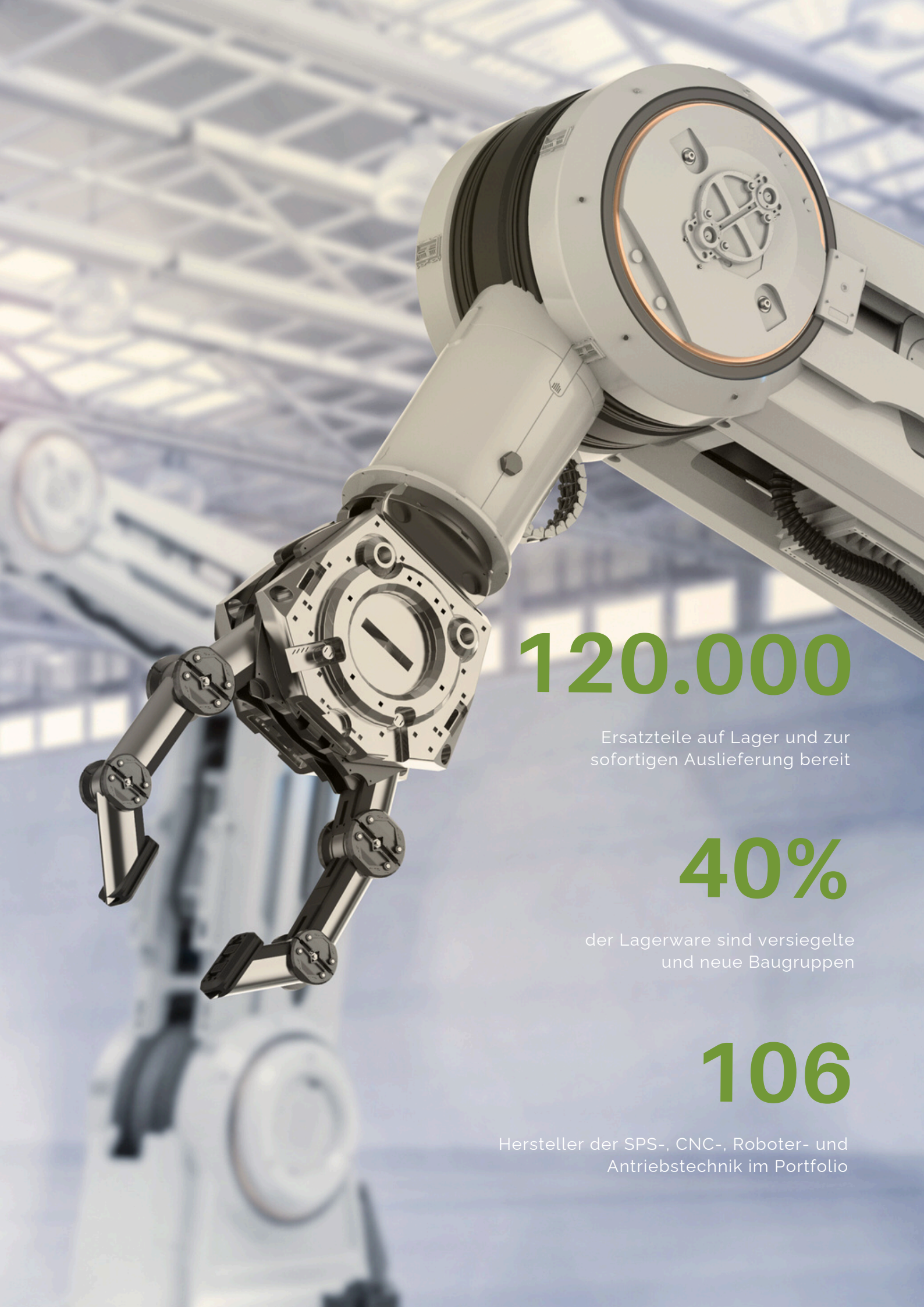
Verkauf von Lagerware

jopesch verfügt über einen umfangreichen und exklusiven Lagerbestand von über 100.000 Produkten. Ein erheblicher Anteil dieses Lagerbestands besteht aus Baugruppen, die derzeit schwer erhältlich sind und bereits abgekündigt wurden. Mit Hilfe unserer internen technischen Abteilung ist es möglich, gebrauchte Baugruppen einer gründlichen Prüfung zu unterziehen.

Unser Angebot konzentriert sich vor allem auf Bereiche wie Steuerungstechnik, Antriebstechnik, Robotik, Sensorik, Sicherheitstechnik, Energiemanagement und CNC-Systeme. Zu unseren Herstellern zählen unter anderem Siemens, SEW Eurodrive, Danfoss, Sick, Kuka, B&R, Bosch Rexroth, Beckhoff, ABB, Lenze, KEB, Phoenix Contact, Wenglor, Wago und viele mehr.

Beschaffung auf Anfrage

jopesch verfügt über ein hervorragendes Lieferantennetzwerk und kann Sie daher auch mit Ersatzteilen versorgen, die aktuell nicht auf Lager sind. Somit können auch aktuell schwer erhältliche Bauteile innerhalb kürzester Zeit beschafft werden. Sie benötigen einen Artikel, der nicht in unserem Katalog gelistet ist? jopesch hat sich auf die zuverlässige Beschaffung von Ersatzteilen für die SPS- und Antriebstechnik spezialisiert.



120.000

Ersatzteile auf Lager und zur
sofortigen Auslieferung bereit

40%

der Lagerware sind versiegelte
und neue Baugruppen

106

Hersteller der SPS-, CNC-, Roboter- und
Antriebstechnik im Portfolio



Alle aus einer Hand Produkte

SPS

Steuerungen / CPUs
I/O Module
Kommunikationsmodule
Stromversorgung
Speichermodule

Antriebstechnik

(Frequenz-)Umrichter
Motoren
Stromversorgung
Drehgeber
Sanftstarter

Weitere Industrieelektronik

Sensorik
Messtechnik
Relais
Schütze & Schalter

HMI

Touch/Operator/Multi Panel
Mobile Panel
Stromversorgung
Programmierpanel
Industrie PCs

Robotik

Gesamte Industrieroboter
Steuerungen
Bediengeräte
Servomodule
Stromversorgung

Busverbinder
Klemmen
Platinen
Kabel



Hersteller

ABB	KUKA
AEG	Lenze
Allen Bradley	Leuze
Baumüller	Mitsubishi
Balluff	Murr
Beckhoff	Omron
Bosch Rexroth	Parker Automation
B&R	Pepperl & Fuchs
Danfoss	Phoenix Contact
Datalogic	Pilz
Eaton	Schneider Electric
Emerson	SEW Eurodrive
Endress+Hauser	Siemens
Fanuc	SICK
Ferrocontrol	Stöber
Festo	Telemecanique
Heidenhain	Turck
Helmholz	VIPA
IFM	Wago
Indramat	Wenglor
KEB	Yaskawa
Klöckner Moeller	und viele weitere





„Wir sind davon überzeugt, dass der Einsatz wiederaufbereiteter Ersatzteile nicht nur wirtschaftlich sinnvoll ist, sondern auch eine langfristige Strategie darstellt. Unser Fokus liegt darauf, unseren Kunden durch bewährte Qualität und kosteneffiziente Lösungen den Weg zu einer erfolgreichen und zukunftsorientierten Produktion zu ebnen.“

- Dr. Peter Schön, CEO

Reparatur & Service

„Ihre Elektronik in guten Händen: Mit unseren Reparaturen sorgen wir für reibungslose Prozesse. Mit unserem Qualitätsanspruch und unserer Sorgfalt schaffen wir die Basis für anhaltende Leistungsfähigkeit und Zuverlässigkeit.“



ReFix - Generalüberholung

Das Leben ist schöner, wenn Dinge funktionieren: Eine kostengünstige und nachhaltige Alternative zum Neukauf eines Ersatzteils ist dessen Generalüberholung und Reparatur. Wir überholen Ihre Industrieelektronik herstellerübergreifend – mit oder ohne Schaltplan. Für die Dauer der Generalüberholung bieten wir Ihnen einen Verleihservice an.

Präventive Wartung

Mit präventiver Wartung Schäden immer einen Schritt voraus: Fällt eine Maschine aufgrund eines Defekts aus, können schnell hohe Kosten entstehen. Mit einer proaktiven Aufarbeitung lassen sich mögliche Schäden frühzeitig und proaktiv erkennen und Anlagenausfälle vermeiden.

Testen & Reinigen

Ihre Baugruppen verdienen unsere Sorgfalt: Der altersbedingte Verschleiß von Bauteilen wird in vielen Unternehmen unterschätzt. Verschiedene Umwelteinflüsse wie Temperaturschwankungen, Feuchtigkeit, Staub und Schmutz können zu Defekten und Maschinenausfällen führen. Wir prüfen und reinigen Ihre Baugruppen, um Störungen und Ausfälle zu vermeiden.

Im Herzen der Technik Einblicke in die Reparatur

Aufnahmeprüfung

Nach Erhalt Ihrer Baugruppe dokumentieren wir die Seriennummer und prüfen den optischen Ist-Zustand (Bruchstellen, Wasser-schäden etc.)

Fehleranalyse

Die Fehleranalyse dient zur Ableitung notwendiger Konsequenzen für die Reparatur. Jede Reparatur startet zunächst mit einer professionellen Reinigung.

Verschleißteile, defekte Teile



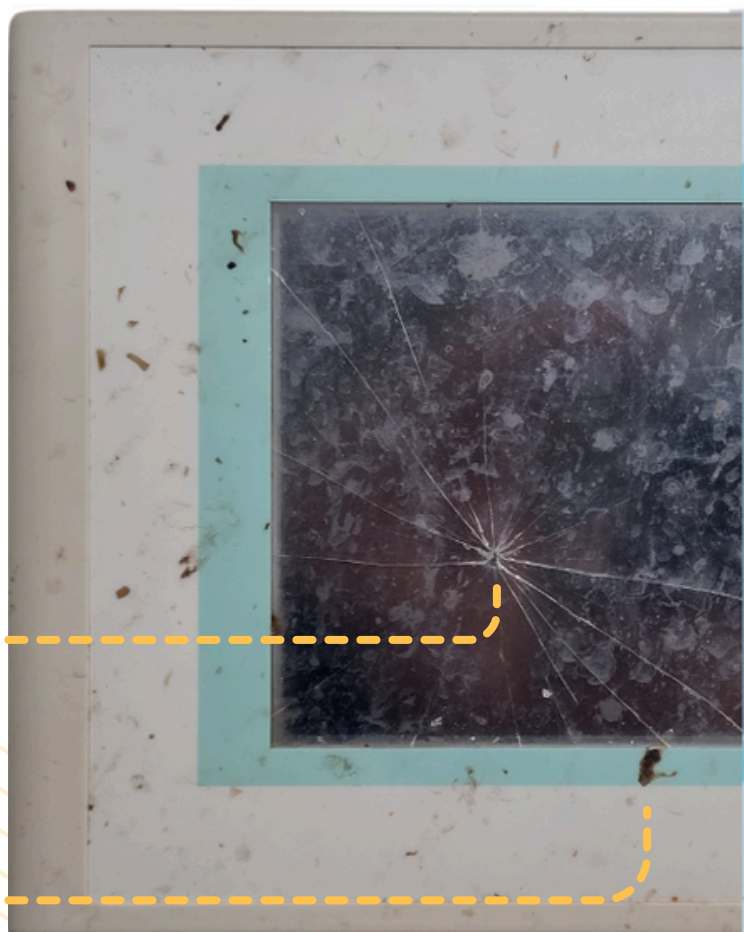
Über-/Unterspannung, ESD, EMI



Bruchstellen, mechanische Belastung



Schmutz, Staub, Öl, Lack, Feuchtigkeit





Durchführung der Reparatur

Alte, verschlissene und defekte Teile werden ausgetauscht. Sobald alle notwendigen Materialien zur Verfügung stehen beginnt die Reparatur.

Funktions- und Belastungstest

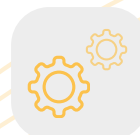
Abschließend erfolgt ein ausführlicher Funktions- und Belastungstest. Über den gesamten Reparaturablauf wird ein lückenloser Prüfbericht erstellt.



12 Monate Garantie



**Schnelle
Reaktionszeit**



Verleihservice

Generalüberholung für Höchstleistung

"Die Generalüberholung von Ersatzteilen ermöglicht nicht nur die Wiederherstellung der ursprünglichen Spezifikationen, sondern eröffnet auch die Möglichkeit, modernste Technologien zu integrieren. Das Ergebnis ist eine Anlage, die nicht nur zuverlässig, sondern auch auf dem neuesten Stand der Technik ist."

Reduzierte Ausfallzeiten

durch frühzeitige Erkennung von potenziellen Defekten

Erhöhte Lebensdauer

und Aufrechterhaltung der Leistungsfähigkeit der Anlage

Kostensparnis

durch präzise Planung der Produktion und des Personaleinsatzes

Wettbewerbsvorteil

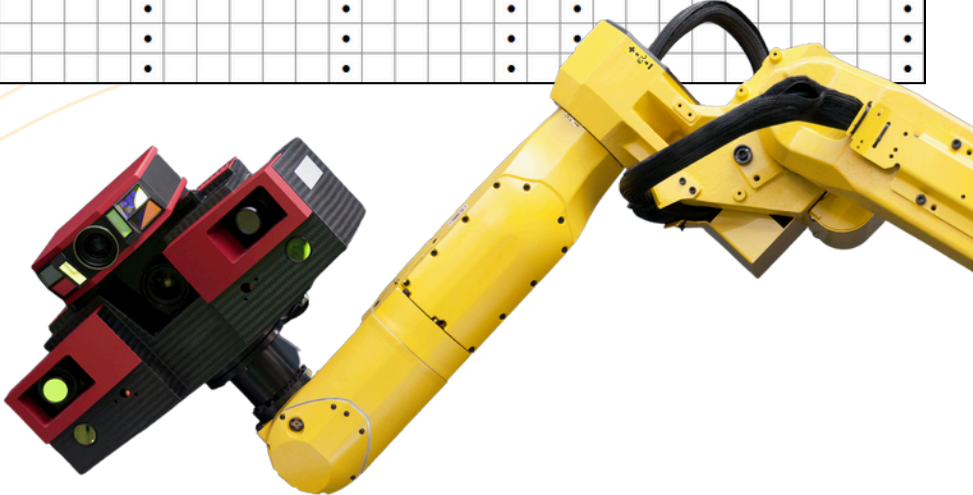
durch die Gewährleistung einer effizienten und zuverlässigen Produktion



Vielfalt im Fokuk

Diese Produkte reparieren wir

		ABB	AEG	Allen Bradley	ALSTOM / Cegelec	AMK	B&R	Baumüller	Beckhoff	Berger Lahr	Bosch Rexroth	Contraves	Control Techniques	Danfoss	Elau	Fanuc	Heidenhain	Hitachi	Indramat	Klöckner Moeller / Eaton	Kollmorgen	KUKA	Beljer / Lauer	Lenze	Mitsubishi	NUM	Omron	Parker	Phoenix Contact	Reis	Rockwell	Schneider Electric	Seidel	SEW Eurodrive	Siemens	Stöber	Telemecanique	VIPA	Yaskawa						
SPS	CPUs	•	•	•		•	•	•	•	•	•	•	•	•	•		•	•	•	•	•	•	•	•	•	•	•	•	•	•	•	•	•	•	•	•	•	•	•	•					
	I/O Module	•	•	•		•	•	•	•	•	•	•	•	•	•		•	•	•	•	•	•	•	•	•	•	•	•	•	•	•	•	•	•	•	•	•	•	•	•	•				
	Kommunikation	•	•	•		•	•	•	•	•	•	•	•	•	•		•	•	•	•	•	•	•	•	•	•	•	•	•	•	•	•	•	•	•	•	•	•	•	•	•				
	Stromversorgung	•	•	•		•	•	•	•	•	•	•	•	•	•		•	•	•	•	•	•	•	•	•	•	•	•	•	•	•	•	•	•	•	•	•	•	•	•	•				
HMI	Funktionsmodule	•	•	•		•	•	•	•	•	•	•	•	•		•	•	•	•	•	•	•	•	•	•	•	•	•	•	•	•	•	•	•	•	•	•	•	•	•	•				
	Touch / Operator / Multi	•	•	•		•	•	•	•	•	•	•	•	•		•	•	•	•	•	•	•	•	•	•	•	•	•	•	•	•	•	•	•	•	•	•	•	•	•	•				
	Maschinensteuerung	•		•			•		•	•	•						•	•	•			•	•	•	•						•			•			•			•					
	Industrie PC	•	•	•			•		•	•	•						•	•				•	•	•	•										•			•			•				
	Mobile Panel	•	•	•			•		•	•	•						•	•				•	•	•	•											•			•			•			
	Stromversorgung	•	•	•			•	•	•	•	•						•	•				•	•	•	•												•			•			•		
Antriebs-technik	Programmiergeräte										•																																		
	Umrichter	•	•	•		•	•	•	•	•	•	•	•	•	•	•	•	•	•	•	•	•	•	•	•	•	•	•	•	•	•	•	•	•	•	•	•	•	•	•	•	•	•		
	Motoren	•	•	•	•	•	•	•	•	•	•	•	•	•	•	•	•	•	•	•	•	•	•	•	•	•	•	•	•	•	•	•	•	•	•	•	•	•	•	•	•	•	•	•	
	Stromversorgung	•	•	•		•	•	•	•	•	•	•	•	•	•		•	•	•	•	•	•	•	•	•	•	•	•	•	•	•	•	•	•	•	•	•	•	•	•	•	•	•	•	
	Antriebsregler	•	•	•		•	•	•	•	•	•	•	•	•	•		•	•	•	•	•	•	•	•	•	•	•	•	•	•	•	•	•	•	•	•	•	•	•	•	•	•	•	•	
Robotik	Drehgeber																•	•																	•										
	Steuerungen	•									•						•						•						•														•		
	Bediengeräte	•									•						•						•						•															•	
	Antriebstechnik	•									•						•						•						•															•	
Stromversorgung	•									•						•						•						•															•		



Druckansicht
 Hersteller- und
 Produktverzeichnis

Ankauf & Demontage

"Ihre Elektronik hat ausgedient? Wir sind da, um sie in wertvolle Ressourcen zu verwandeln und Platz für Fortschritt zu schaffen. Durch einen verantwortungsvollen Ankauf und eine professionelle Demontage schaffen wir Raum für Innovation und tragen zur nachhaltigen Nutzung von Elektronikressourcen bei."

Ankauf

Wir kaufen Ihre Überstände an SPS-, CNC- und Antriebstechnik. Unser erfahrenes Team sorgt für eine schnelle Abwicklung des Verkaufsvorgangs sowie für eine Servicequalität auf höchstem Niveau. Die Demontage der Baugruppen kann über uns erfolgen. Wir achten dabei auf einen reibungslosen Verlauf und eine minimale Störung Ihrer Betriebsabläufe.

Demontage

Wir zerlegen, damit Sie wieder aufbauen können: Die Demontage und der Rückbau von Industrieanlagen ist ein komplexer und vielseitiger Prozess, der notwendig wird, wenn eine Anlage nicht mehr genutzt werden soll oder muss. Unser Team von erfahrenen Expert*innen verfügt über das notwendige Know-how und die modernste Ausrüstung, um auch die komplexesten Demontageprojekte sicher und effizient durchzuführen.

Ankauf von Industrieelektronik

Umweltfreundlich & profitabel

"Vom Überflüssigen zur Wertschöpfung: Unser Ankaufprogramm gibt stillgelegter Industrieelektronik eine zweite Chance auf einen gewinnbringenden Einsatz."

Wir kaufen:

SPS-Technik Steuerungen
E/A-Module
Kommunikationsmodule
HMI Bediengeräte
Programmier-Module
Stromversorgung
Sicherheitssteuerung
Sensorik

**Antriebs-
technik** Elektrische Motoren
Frequenzumrichter
Servoantriebe
Getriebe
Softstarter
Antriebssteuerung
Kabel & Leitungen

Robotik Industrieroboter
Robotersteuerungen
Roboterprogrammierung
HMI Bediengeräte
Software
Stromversorgung
Antriebstechnik

**Elektro-
komponenten** Relais
Schütze
Schalter
Kabel
Leitungen
Klemmen
Gehäuse
Busverbinder
Feldbusse





Vom Stillstand zum Aufbruch Demontage von Industrieanlagen

Unser Leistungsspektrum

- Zerlegung, Abbau und Entfernung von Maschinen und Industrieanlagen
- Demontearbeit im laufenden Betrieb mit minimaler Störung
- Sicherer Abtransport durch die sorgfältige Verpackung
- Entfernung von Gefahrenstoffen, wie beispielweise chemische Stoffe
- Fachgerechte Abfallentsorgung in Recycling-Betrieben
- Rückführung wertvoller Rohstoffe in den Wirtschaftsprozess
- Detaillierte Kennzeichnung und Dokumentation aller Arbeitsschritte
- Vergütung: Festpreis bei wiederverwertbaren Baugruppen und Anlagen

Rückbau mit Verantwortung

Industrielle Demontage nach Vorschrift

Wir legen großen Wert auf Qualität, Sicherheit und Umweltverträglichkeit und sorgen dafür, dass alle unsere Arbeiten den höchsten Standards entsprechen. Die Demontage von Industrieanlagen erfordert nicht nur eine hohe Kompetenz und Erfahrung, sondern auch eine besondere Verantwortung gegenüber der Umwelt und den Menschen. Wir setzen modernste Technologien und Verfahren ein, um sicherzustellen, dass alle Arbeiten im Einklang mit den geltenden Umwelt- und Sicherheitsstandards durchgeführt werden. Unsere Expert*innen sind geschult, um Gefahrenstoffe sicher zu entfernen und umweltfreundlich zu entsorgen.

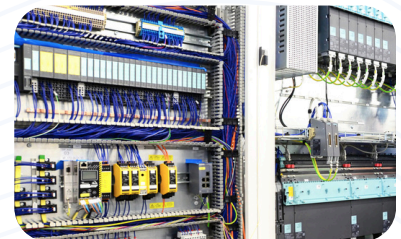
Wir demontieren:



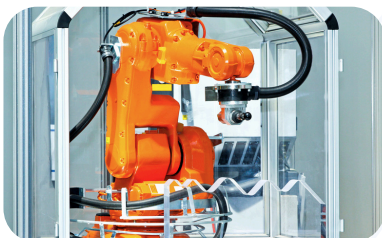
SPS-Technik



Antriebstechnik



Schaltschranke



Robotik



CNC-Anlagen



Gesamte
Industrieanlagen

Kontakt

Wo Sie uns finden

Verkauf & Beschaffung

Holthoffstraße 122
45659 Recklinghausen
Deutschland

Allgemeine Information

Telefon: +49 (0) 2361 890470
E-Mail: info@jopesch.de
Website: www.jopesch.de

Reparatur & Service

Rietstraße 32
45659 Recklinghausen
Deutschland

Ankauf & Demontage

Holthoffstraße 122
45659 Recklinghausen
Germany



Ihre Kontaktpersonen

Wir freuen uns auf Ihre Anfrage



Verkauf & Beschaffung

Lukas Kulschewski

Telefon: +49 (0) 2361 890470

E-Mail: info@jopesch.de



Reparatur & Service

Marvin Hasenkopf

Telefon: +49 (0) 2361 89047-15

Mail: repair@jopesch.de

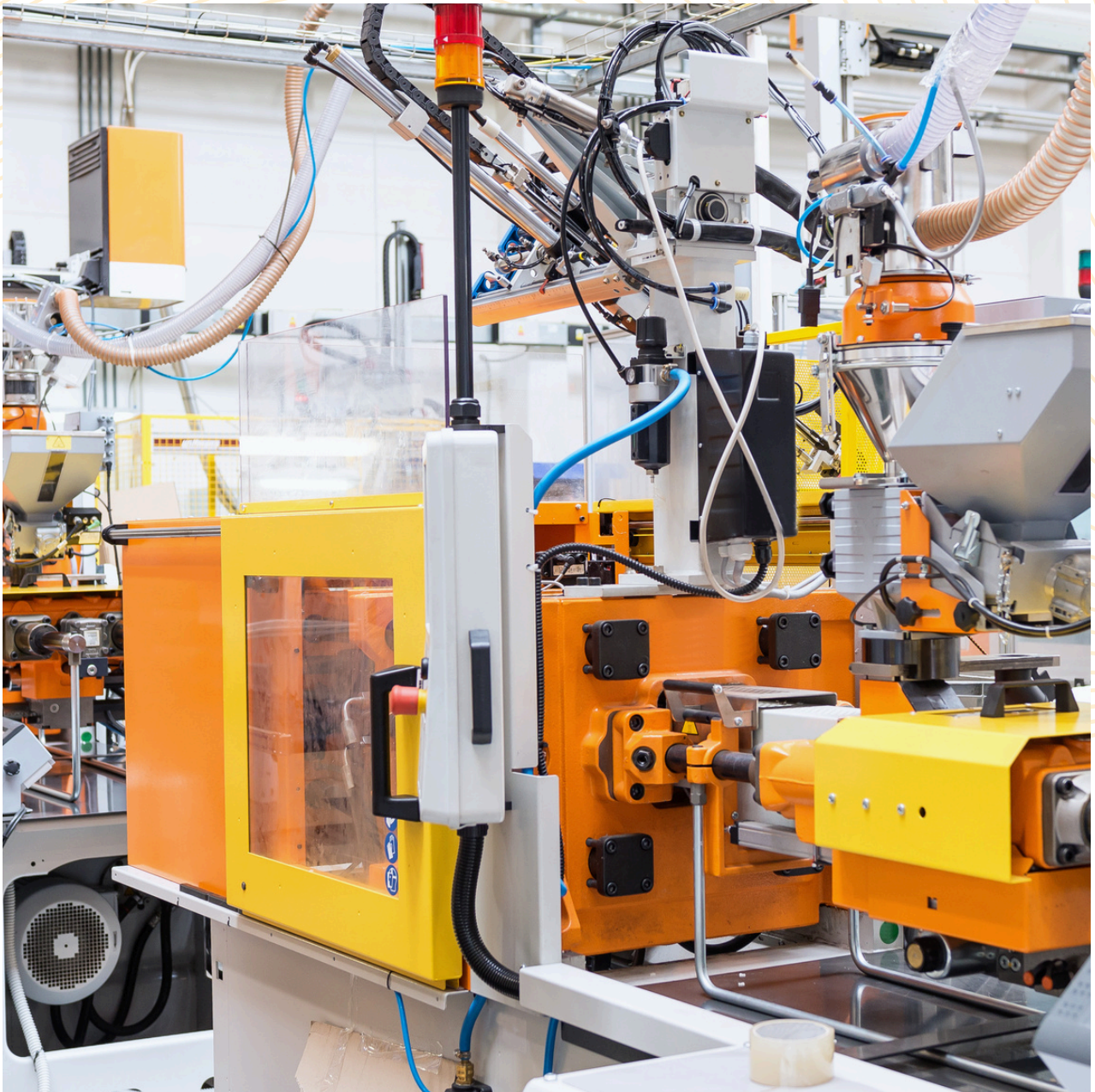


Ankauf & Demontage

Steffen Speier

Telefon: +49 (0) 2361 89047-34

E-Mail: s.speier@jopesch.de



Wir halten Ihre Produktion am Laufen.



ADRESSE

Holthoffstraße 122
45659 Recklinghausen
Deutschland

KONTAKT

Telefon: +49 (0) 2361 890470
E-Mail: info@jopesch.de
Website: www.jopesch.de